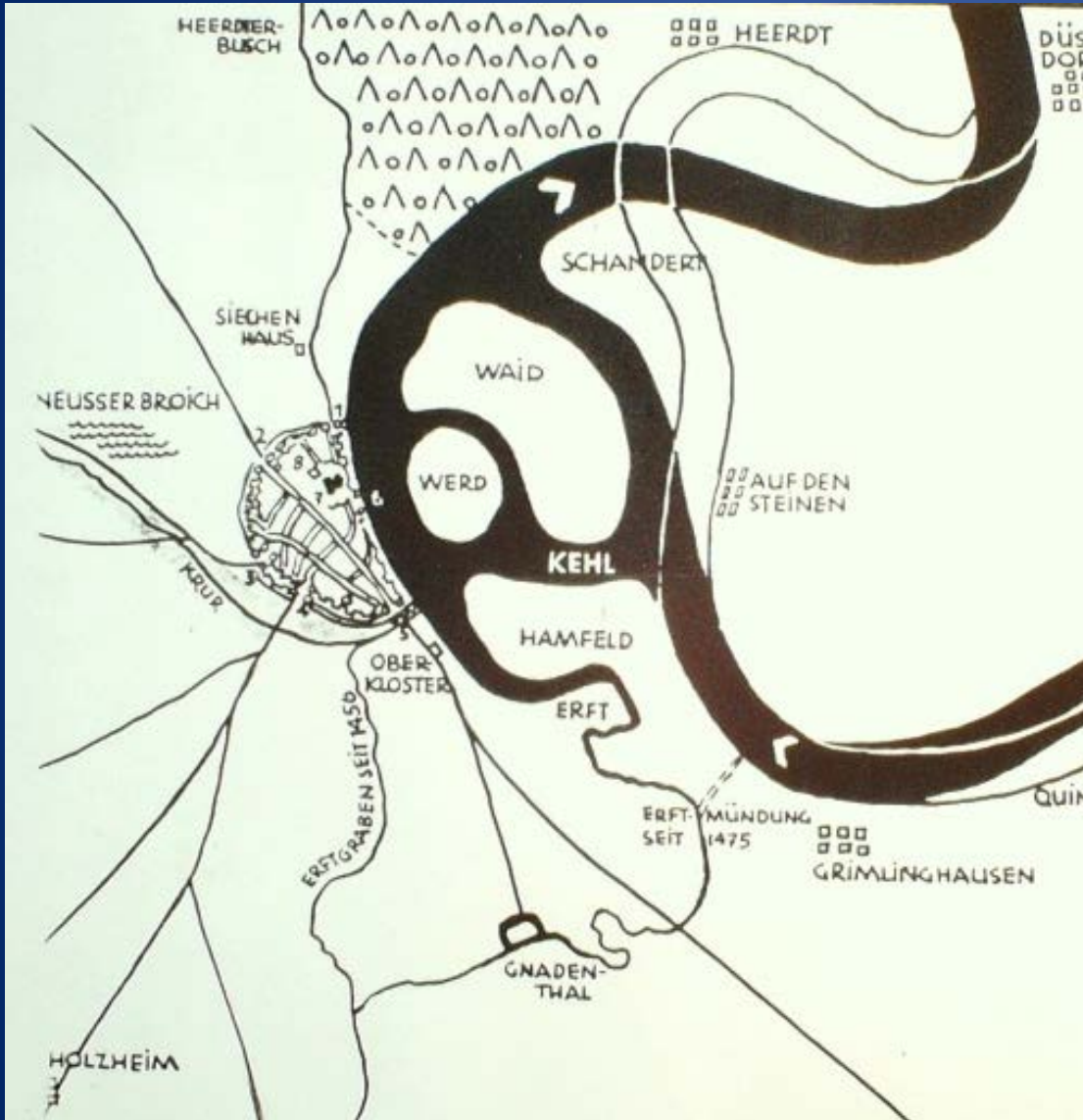




**Gewässer-Regulierungen im
Bereich der Stadt Neuss seit dem
Hochmittelalter bis ins 19. Jhdt.**

**Ein Vortrag
von
Otto Saarbourg**

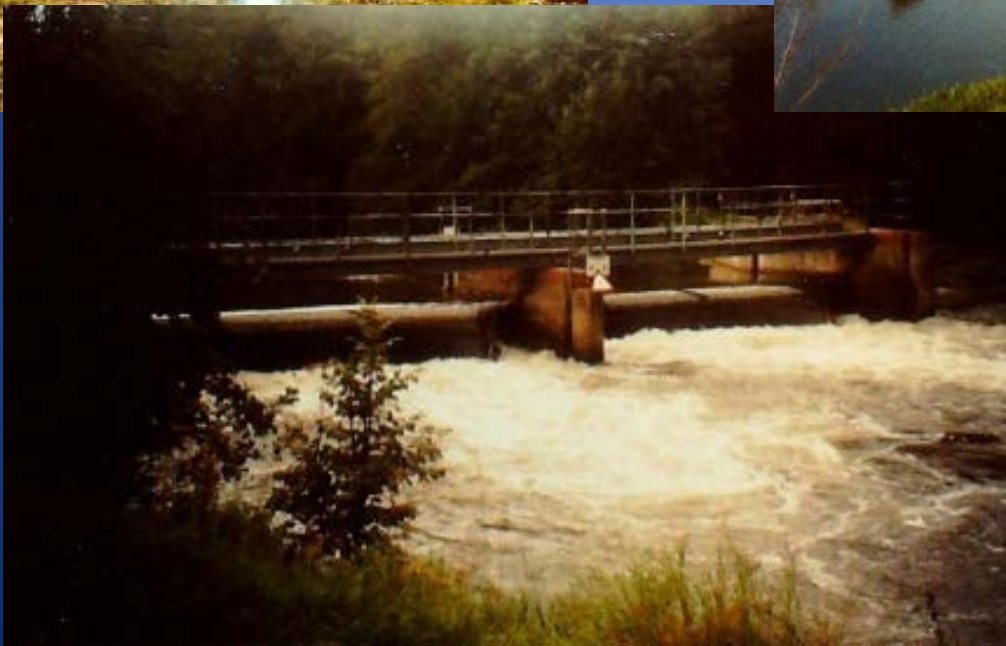




Lageplan
Neuss während der
Belagerung 1474/75



Neusser
Burgbann und
früherer
Rheinverlauf



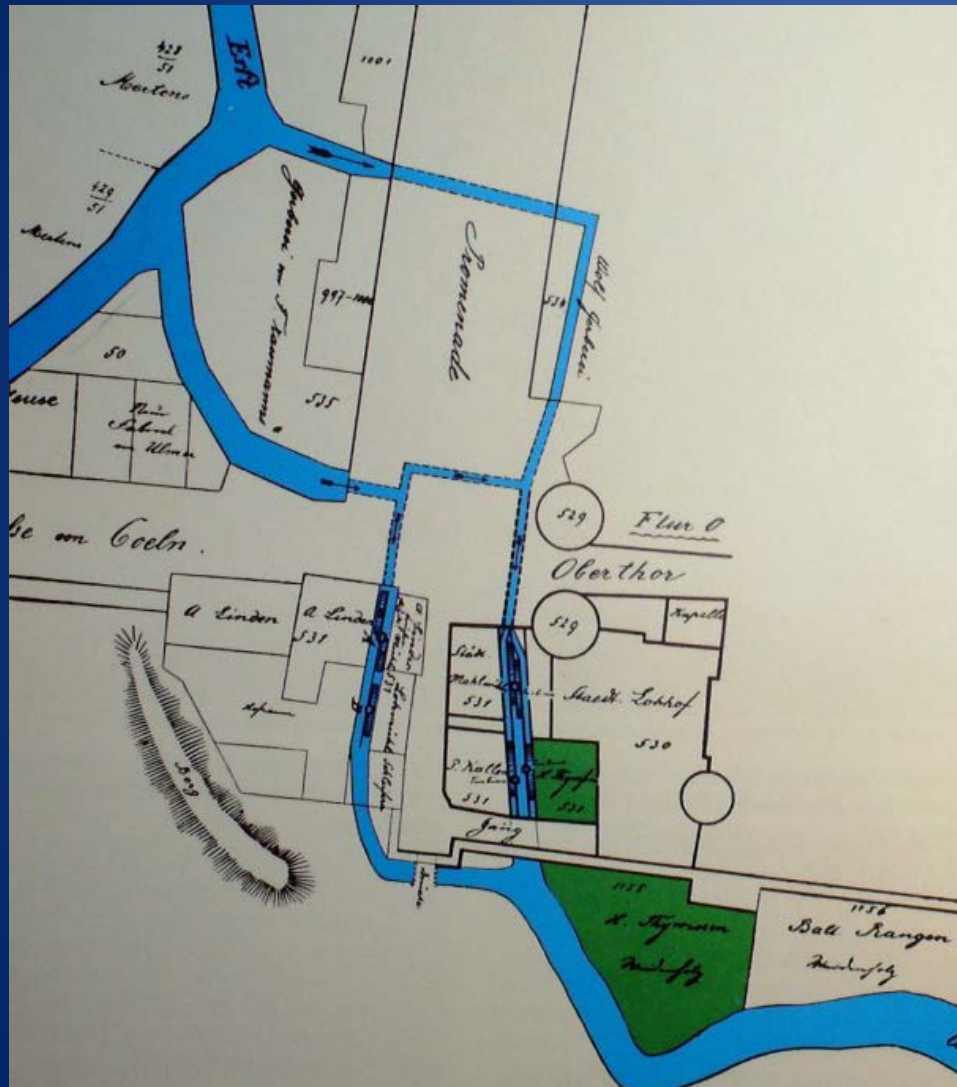
Die Ark in der
Erft bei Selikum



**Das Empellement
an der Obererft
bei Selikum**



**Das Empellement
an der Obererft
bei Selikum**



Gewässer und Mühlen
am Obertor
im 19. Jahrhundert



Der Wasserfall an der
Augustinusstraße